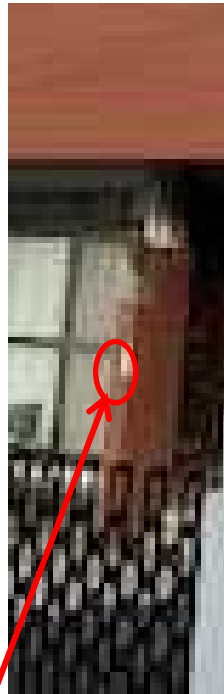


空き巣の被害に遭った 戸建て住宅の防犯診断結果(横浜市内)



玄関表札付近に泥棒が下見
したときのマーキングを発見



マーキングを拡大
J14,5 38 62と記載

不審なマーク(マーキングとは)

自宅の表札やその周辺のもろもろのシールやステッカー、あるいはインターフォンなどに、油性インクやフェルトペン、ボールペン、鉛筆などで意味不明の文字や数字、あるいはちょっとした文言などが書かれている…といった事態が、各地で発生しています。

意味の分からない文字や数字であったり、ごく小さなシールであったりします。○×や☆、アルファベット、アルファベットと数字の組み合わせ、簡単な漢字、または「なし」「ダメ」などもあるようです。

- 自宅敷地内の駐車車両で留守を確認する。
- インターホン鳴らして確認する。
- サラリーマン訪問販売を装う。
- 下見役、見張り役、実行役等複数犯で犯行

